



## Schuleinheit Bollwies



KG Bollwies



KG Bollwies



KG Hummelberg



KG Rain



SH Bollwies



**Herzlich willkommen  
zum  
Informationsabend  
über den  
Kindergarteneintritt**



## Überblick: Themen

U Zum Kindergartenbetrieb	Luca Eberle
U Der erste Schritt	Luca Eberle
U Betreuungsangebote	Kornelia Staub
U Zur Bedeutung des Kindergartens	Heidi Züger
U Ein Kindergarten tag	Heidi Züger
U Zur Sprachentwicklung und -förderung	Nicole Casamassima
U Umgang mit modernen Medien	Luca Eberle
U Fragen und Antworten	Luca Eberle



## Kindergartenbetrieb; Organisation

Idee des Quartierkindergartens; ± 30 Kindergärten in Rapperswil-Jona

Kindergarten gehört zur Schuleinheit (siehe Übersicht)

Kindergärtnerin als Schulteammitglied / Schulleitungsperson

Einteilung je nach Kinderzahl im Quartier; Kriterien:

- U Geographische Lage
- U Sicherer Schulweg
- U Klassengrösse / ± 16 bis 24
- U Verteilung: Mädchen, Knaben, Fremdsprachige, Kinder mit Migrationshintergrund

Kindergarten-Anmeldung mit dem Formular

## Standorte Kindergärten



Informationsabend zum Kindergarteneintritt | 8. Januar 2024

5

Rapperswil-Jona  
Bildung, Familie



## Allgemeiner Rahmen

- 🅈 Der Kindergarten zählt zur Schule → 11 Jahre Schulpflicht  
(Es gelten für Kindergarten, Primar- und Oberstufe die gleichen gesetzlichen Bestimmungen sowie der Lehrplan 21.)
- 🅈 Blockzeiten und Teamteaching
  - 4 Lektionen an jedem Vormittag
  - im 1. Kindergartenjahr ist die erste Morgenlektion freiwillig und als Auffanglektion gedacht
  - Anmeldung: verbindlich für ein Semester, freie Wahl der Wochentage
- 🅈 Kindergarteneinteilung Ende Mai 2024
- 🅈 Kindergartenbesuchstag am Mittwoch, 19. Juni 2024 von 10.15 Uhr bis 11.40 Uhr
- 🅈 Unterrichtsbeginn erster Schultag: 12. August 2024, 10.00 Uhr

Informationsabend zum Kindergarteneintritt | 8. Januar 2024

6



## Zum Kindergarten gehören

- ↵ 15 bis 24 Unterrichtslektionen pro Woche
- ↵ In der Regel während der Unterrichtszeit
  - ↵ Musikalische Grundschule im 2. Kindergartenjahr
  - ↵ Integrierende Heilpädagogik / Deutsch als Zweitsprache
  - ↵ Logopädie
- ↵ Hinzu kommen
  - ↵ Schulpsychologischer Dienst
  - ↵ Schulärztlicher und Schulzahnärztlicher Dienst
  - ↵ Psychomotorik-Therapie
  - ↵ Über den Arzt: Ergotherapie, Physiotherapie
  - ↵ Schulsozialarbeit



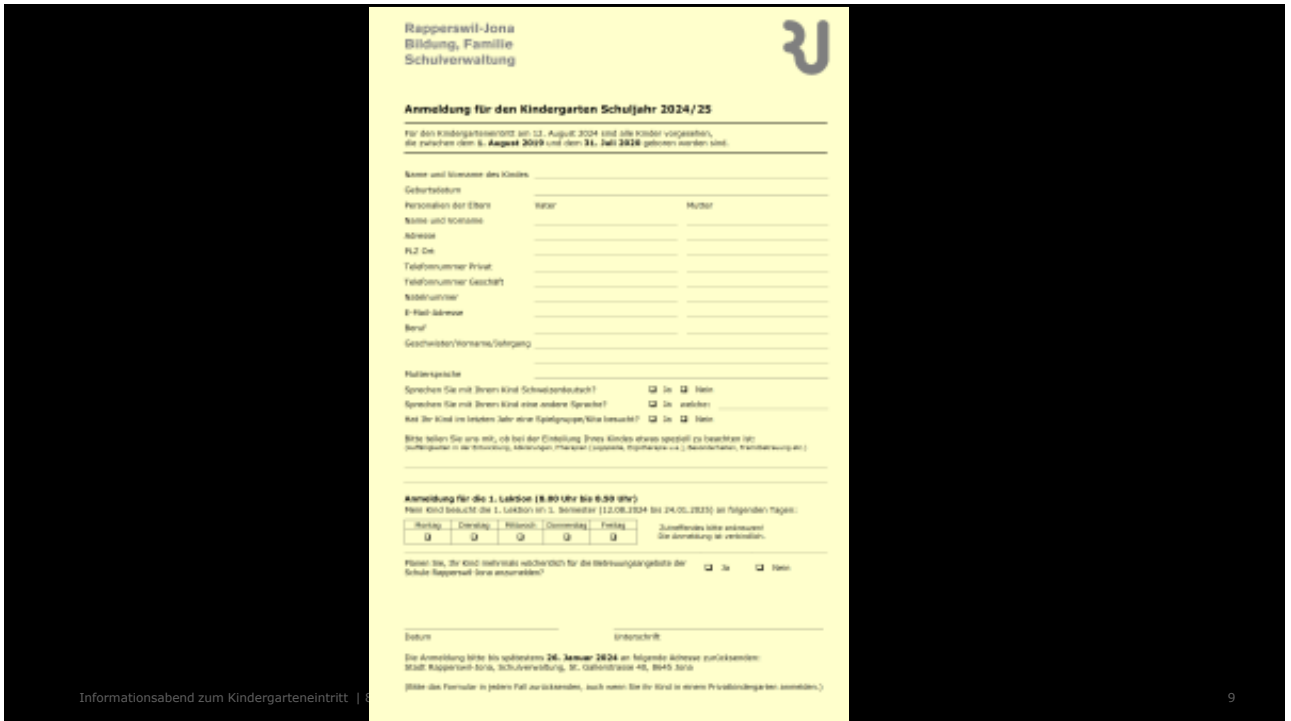
## Studentafel Kindergarten | Anmeldung

	Montag	Dienstag	Mittwoch	Donnerstag	Freitag
<b>08.00 Uhr bis 11.40 Uhr</b>	1. KG-J 2. KG-J	1. KG-J 2. KG-J	1. KG-J 2. KG-J	1. KG-J 2. KG-J	1. KG-J 2. KG-J
<b>14.00 Uhr bis 15.40 Uhr</b>		2. KG-J		2. KG-J	

8.00 bis 8.50 Uhr | Wahlfreiheit im 1. Kindergartenjahr



- ↵ Anmeldeunterlagen mit der Einladung zum Elterninformationsabend bereits erhalten



Rapperswil-Jona  
Bildung, Familie

## Betreuungsangebote

- 🔗 Anmeldeschluss für das Schuljahr 2024/25 ist der 21. Juni 2024
- 🔗 Jede Betreuungseinrichtung gehört zu einer Primarschuleinheit

Mythen-  
strasse

Kreuz-  
strasse

Lenggis

Bollwies

Dorf

Schachen

Weiden

Süd-  
quartier

Wagen

Herren-  
berg

- 🔗 Betreuung ist täglich von 06:30 Uhr bis 08:00 Uhr und von 11:40 Uhr bis 18:00 Uhr in Ergänzung zum Kindergartenunterricht möglich
- 🔗 Kostenpflichtige, professionelle Betreuung
- 🔗 Mittagsverpflegung: Warmes Essen von der Schule (kostenpflichtig) oder mitgebrachter Lunch
- 🔗 Ferienbetreuung mit Spezialprogramm während den Ferienwochen, ausser während der Weihnachtsferien (separat buchbar)

Informationsabend zum Kindergarteneintritt | 8. Januar 2024 10

## Betreuungsmodule

Pro Schultag sind vier verschiedene Module buchbar. Der Mittwochnachmittag wird nur als Ganzes (frühes und spätes Modul) angeboten.

Zeiten	Mo	Di	Mi	Do	Fr
6.30 Uhr bis 8.00 Uhr	MORGEN – Modul				
8.00 Uhr bis 11.40 Uhr	Unterricht				
11.40 Uhr bis 14.00 Uhr	MITTAGS – Modul				
14.00 Uhr bis 15.40 Uhr	Unterricht gemäss Stundenplan		Frühes NACHMITTAGS – Modul		
15.40 Uhr bis 18.00 Uhr	Spätes NACHMITTAGS – Modul				

Das **kostenpflichtige** Morgenmodul zu buchen macht nur Sinn, wenn das Kind auch für die 1. Lektion um 8 Uhr (gratis) im Kindergarten angemeldet ist.

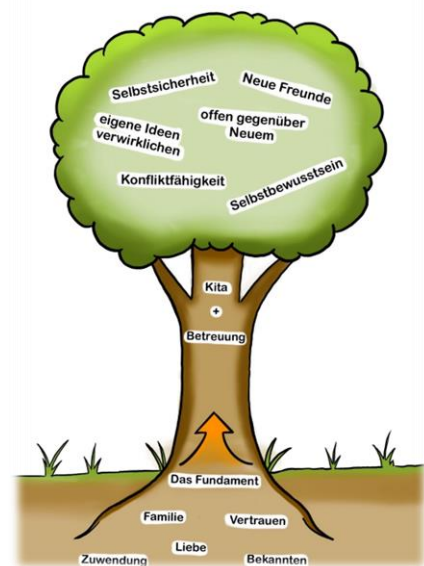
Der Buchungslink geht im späten Frühjahr per E-Mail an alle Eltern. Gebuchte Module sind verbindlich.

Am Kindergartenbesuchstag vom Mittwoch, 19. Juni 2024 ab 11.40 Uhr dürfen die Kinder mit ihren Eltern in der Betreuung schnuppern. (mit Anmeldung – Information kommt per Mail)

## Ein Alltag in der Betreuung

- Das Gruppenleben bietet Ihren Kindern einen Freiraum mit gleichaltrigen sowie älteren Kindern, den Tatendrang vielseitig auszuleben und wichtige Gemeinschaftserfahrungen zu sammeln.
- Durch das Aufwachsen in einer altersdurchmischten Kindergruppe werden das Sozialverhalten, die Selbstsicherheit, das Verantwortungsbewusstsein und die Konfliktfähigkeit gefördert.

Kinder brauchen Wurzeln und Flügel





## Tagesgestaltung

- 👉 Im Morgenmodul können die Kinder langsam in den Tag starten und ein Frühstück zu sich nehmen.
- 👉 Zu Mittag essen wir, je nach Standortgrösse, gemeinsam oder in Altersgruppen aufgeteilt.
- 👉 Mittagessen wird von Menü and More geliefert. Es ist kindgerecht und abwechslungsreich. Die Kinder dürfen, müssen aber nicht probieren.
- 👉 Am Nachmittag kann vor und nach dem «Zvieri» gespielt, gebastelt oder sich erholt werden.
- 👉 Wenn immer möglich gehen wir auch raus oder in die Turnhallen (je nach Standort).



## Eingewöhnung: Tipps zum guten Gelingen

- 👉 Doppelter Übergang: Kindergarten und Betreuung
- 👉 Sie werden viele neue Eindrücke erfahren, die erstmal verarbeitet werden müssen. Dafür braucht es viel Verständnis, Geduld und vor allem Zeit.
- 👉 Die Betreuung ist anders als in einer Spielgruppe, Krippe oder Tagesfamilie.
- 👉 Es sind meist altersdurchmischte Gruppen.
- 👉 Eintrittsgespräche und Besuche des neuen Standortes sind erwünscht.
- 👉 Ihre Kinder werden immer durch eine Betreuungsperson begleitet. Sie werden vom Kindergarten abgeholt oder gebracht und dürfen gemeinsam zur Betreuung laufen.





## Eingewöhnung: Tipps zum guten Gelingen

- 👉 Ihr Kind soll die Möglichkeit bekommen, sich behutsam an alles zu gewöhnen.
- 👉 Ein enger Austausch zwischen Kindergarten, Betreuung und Eltern erleichtert es, auf die Bedürfnisse der Kinder einzugehen und gegebenenfalls Anpassungen vorzunehmen. (Anzahl der Betreuungstage usw.)
- 👉 Zum Kindergartenstart werden wir als Betreuung den Betreuungsschlüssel erhöhen, damit die Bezugsperson Ihr Kind in der neuen Situation adäquat begleiten kann.
- 👉 Bitte melden Sie Ihr Kind nur für die wirklich benötigten Module zur Betreuung an.
- 👉 Bei Problemen mit der Eingewöhnung, wenden Sie sich bitte an die Betreuungsleitungen des jeweiligen Standortes, um einen gemeinsamen Weg zu besprechen.



## Beratung und Zuschüsse zu den Betreuungsangeboten

- 👉 Wenn Sie Bedarf für ein hohes Betreuungspensum für Ihr Kind haben, wenden Sie sich vor der Buchung der Betreuung an Carina Sommer ([carina.sommer@rj.sg.ch](mailto:carina.sommer@rj.sg.ch)) für einen Beratungstermin.
- 👉 Bei organisatorischen Fragen wenden Sie sich an [betreuung.schule@rj.sg.ch](mailto:betreuung.schule@rj.sg.ch)
- 👉 Nutzen Sie den Betreuungsgutschein. Setzen Sie beim Anmeldeprozess ein Häkchen und lassen Sie prüfen, ob sich Ihre Familie für einen Zuschuss der Stadt qualifiziert. Dies kann je nach Einkommen Ihre Betreuungskosten senken.

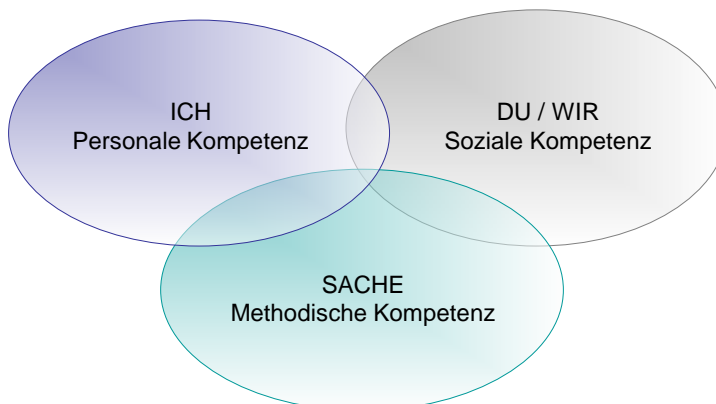


## Zur Bedeutung des Kindergartens



## Lehrplan Volksschule SG (Zyklus I)

### Überfachliche Kompetenzen





## Lehrplan Volksschule SG (Zyklus I)

- U Sechs Fachbereiche
  - U Sprachen
  - U Mathematik
  - U Natur, Mensch, Gesellschaft (NMG)
  - U Gestalten
  - U Musik
  - U Bewegung und Sport

plus Modul Medien und Informatik



## Ein Kindertag

- U **1. Lektion** *gemeinsame Aktivität (2. Kiga-Jahr)*
- U **2. Lektion** gemeinsame Aktivität
- U **3. Lektion** Znüni und Pause draussen
- U **4. Lektion** Freispiel und Abschluss

Der Tag beginnt in der Garderobe



Gemeinsame Aktivität



Znüni essen



Bewegung und Pause draussen



Freie Aktivitäten und Freispiel



Adieu und auf  
Wiedersehen



## Besuch im Kindergarten Schachen



Informationsabend zum Kindertageeintritt | 8. Januar 2024

23

## Förderung der kindlichen Entwicklung

- U Bewegung
- U Kontakt mit andern Kindern unterstützen
- U Selbständigkeit fördern z.B. beim Kleider und Schuhe anziehen
- U Spielen, Handeln, Sprechen als alltägliches Ritual



Informationsabend zum Kindertageeintritt | 8. Januar 2024

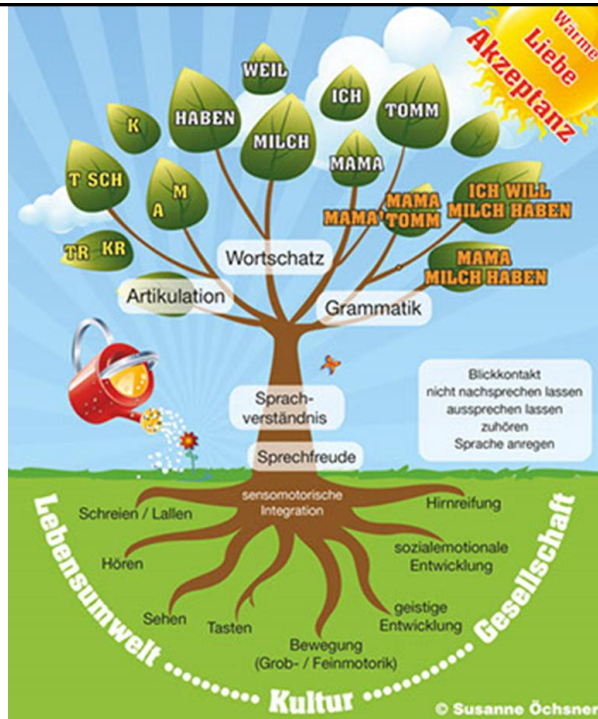
24



## Sprache ist mehr als Worte



## Einflüsse, Voraussetzungen, Zusammenhänge der Sprachentwicklung





## WAS DEN SPRACHERWERB NICHT UNTERSTÜTZT



© Jan Tomaschoff

- Kindliches Lernen passiert durch:**
- **Triangulärer Blickkontakt**
  - **Nachahmung (sprachlich und handelnd)**

## DAS KIND VERSTEHT NICHT



© 2021 DLV

## DAS KIND SPIELT NICHT MIT ANDERN



© 2021 DLV

## DAS KIND SPRICHT UNDEUTLICH



© 2021 DLV



## DAS KIND

- hat einen kleinen Wortschatz
- lernt langsam Deutsch



© 2021 DLV

## Wann sollen Eltern handeln?

### Melden Sie sich frühzeitig bei der Logopädin oder beim Kinderarzt/-ärztin, ...

- ⤵ wenn Sie Auffälligkeiten im Spiel und/oder in der Sprache beobachten.
- ⤵ wenn Sie das Gefühl haben, Ihr Kind mache kaum Fortschritte.
- ⤵ wenn Ihr Kind merkt, dass es Schwierigkeiten hat.
- ⤵ wenn Sie als Eltern besorgt sind und Fragen haben.



© 2021 DLV

## Reihenerfassung als präventive Massnahme

- U Kurzerfassung der sprachlichen Fähigkeiten im 1. Kindergartenjahr  
(Kommunikative Kompetenzen, Aussprache, Wortschatz, Grammatik, Stimme, Redefluss, Sprachverständnis, auditive Wahrnehmung)
- U Ziel: Früherfassung von Sprachentwicklungsproblemen



© 2021 DLV

## Umgang mit digitalen Medien



## Begleitung beim Entdecken

- 🔗 Kinder sind interessiert an den Medien (Fernseher, Tablet, Handy...) – das Interesse entwickelt sich altersmässig unterschiedlich und kann stärker oder schwächer sein!
- 🔗 Eltern können ihre Kinder spielerisch und altersgerecht dabei unterstützen, die Welt der digitalen Medien Schritt für Schritt für sich zu entdecken
- 🔗 Klare Regeln aufstellen
- 🔗 Medien weder als Belohnung noch als Strafe einsetzen
- 🔗 Über Medien sprechen
- 🔗 Positive und negative Aspekte von Medien aufzeigen



Informationsabend zum Kindergarteneintritt | 9. Januar 2023

## Fit für den Kindergarten

Kinder brauchen Aufgaben, an denen sie wachsen können, Vorbilder, an denen sie sich orientieren können, Gemeinschaften, in denen sie sich aufgehoben fühlen.

Prof. Dr. Gerald Hüther

- 🔗 Umgang mit sich und anderen
- 🔗 Selbständigkeit und Vertrauen
- 🔗 Spielen und Lernen
- 🔗 Sich verständigen und verstanden werden
- 🔗 Bewegung und Schlaf

Die Broschüre ist in 16 Sprachen erhältlich

<https://www.bkd.be.ch/de/start/themen/bildung-im-kanton-bern/kindergarten-und-volksschule/die-volksschule/media-center-broschueren-und-videos.html>



Informationsabend zum Kindergarteneintritt | 8. Januar 2024

36

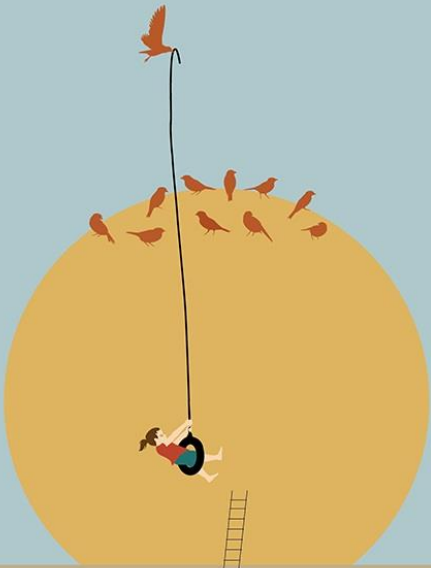


🔗 **Ihr Kind will zu einer Gemeinschaft gehören.**

In der grossen Kindergruppe teilt Ihr Kind die Aufmerksamkeit der Lehrperson mit anderen Kindern. Manchmal muss Ihre Tochter oder Ihr Sohn die eigenen Bedürfnisse aufschieben oder warten.

🔗 **Ihr Kind will seine Gefühle zum Ausdruck bringen.**

Das ist gut so. Helfen Sie Ihrem Kind, Gefühle wahrzunehmen, zu benennen und mit ihnen umzugehen. Vermitteln Sie ihm auch, dass es Grenzen im Verhalten gegenüber anderen gibt. So wie es respektiert werden will, soll es lernen, Kindern und Erwachsenen achtungsvoll zu begegnen.

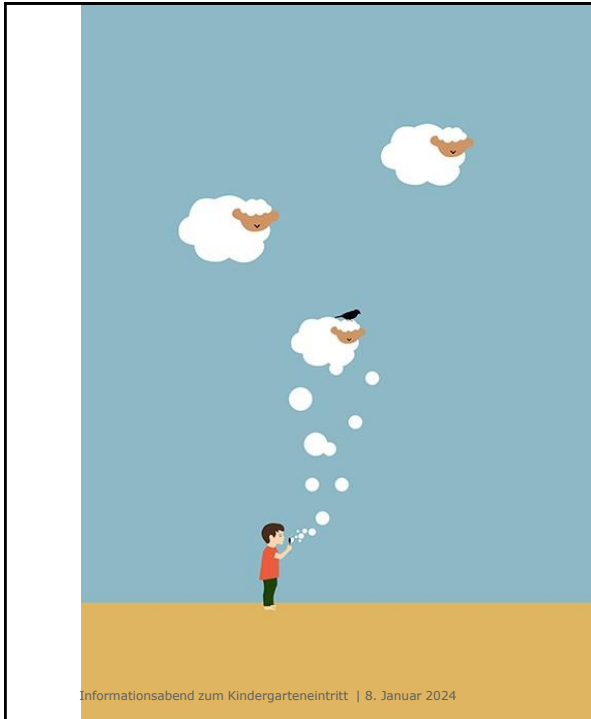


🔗 **Ihr Kind will selber tun.**

Geben Sie Gelegenheit zum Ausprobieren und selber tun. Lassen Sie Ihrem Kind zum Beispiel Zeit, sich selbstständig an- und auszu-ziehen. Auch auf die Toilette zu gehen will geübt sein, damit es das Kind im Kindergarten selber tun kann. Helfen Sie nur dort, wo Hilfe nötig ist.

🔗 **Ihr Kind will ausprobieren und experimentieren.**

Geben Sie Ihrem Kind Materialien wie Farbstifte, Papier, Kreiden, Leim, Klebeband oder Schere. Auch die Mithilfe bei Hausarbeiten oder in der Küche – rüsten, schneiden, rühren, Salat waschen – sind Möglichkeiten, Geschicklichkeit zu üben und Erfahrungen zu sammeln.



📖 **Ihr Kind will spielen.**

Ihr Kind will sich begeistern und sich im Spiel vergessen können. Sich zu vertiefen, etwas zu planen und längere Zeit an etwas dran zu bleiben lernt es im Spiel. Geben Sie Ihrem Kind diesen Freiraum. Lassen Sie es mit vielfältigen, auch alltäglichen Materialien spielen und experimentieren. Kostbar sind auch die Spielzeiten, die Sie Ihrem Kind widmen.

📖 **Ihr Kind will lernen.**

Lernen heisst, dass Dinge gelingen oder misslingen, und diese Erfahrung will geübt und vertieft sein. Ihr Kind lernte zu gehen, weil es immer wieder aufstand. Sie können es unterstützen, indem Sie es in seinem Tun bestärken, loben für das, was ihm gelingt, und es ermuntern, Neues auszuprobieren.



📖 **Ihr Kind will sich mitteilen.**

Interessieren Sie sich für das, was Ihr Kind tut oder erlebt und hören Sie ihm zu. Unterhalten Sie sich mit ihm über alltägliche Dinge und kommentieren Sie Ihr Tun oder das, was Ihr Kind gerade beobachtet.

📖 **Ihr Kind will zuhören.**

Erzählen Sie Bilderbücher und Geschichten und singen Sie mit Ihrem Kind Lieder. Es erlebt dadurch Nähe und Sprache. Sprechen Sie unbedingt in Ihrer Muttersprache mit Ihrem Kind. Wenn die Muttersprache gefestigt ist, gelingt der Erwerb einer zweiten Sprache viel leichter.

📖 **Ihr Kind will Sprache erfahren.**

Kleine Kinder können neue Wörter nicht im Gedächtnis behalten, wenn diese nur über elektronische Medien vermittelt werden. Kinder brauchen vertraute Menschen um sich, die mit ihnen reden. Wenn ihnen ein Mensch die gleichen Begriffe vorspricht, lernen sie Neues dauerhafter und können es eher anwenden.



👉 **Ihr Kind will sich bewegen.**

Lassen Sie es klettern, balancieren, Purzelbaum schlagen oder Ball spielen. Entdecken Sie zusammen mit Ihrem Kind die Natur, auch wenn es einmal regnet.

👉 **Ihr Kind will ausgeschlafen sein.**

Um den Kindergartenalltag zu meistern, ist es wichtig, dass Ihr Kind einen ungestörten Nachtschlaf von zehn bis zwölf Stunden hat. Zum Krafttanken am Morgen gehört ein gesundes und sättigendes Frühstück.



## Unsere Ziele der heutigen Informationsveranstaltung



Informationen zum Eintritt, zum Kindergartenbetrieb und zur Bedeutung des Kindergartens

- 👉 Anmeldung, Einteilung, Kriterien
- 👉 Für den Kindergarteneintritt wichtige Dimensionen der kindlichen Entwicklung
- 👉 Der erste Schritt in den Kindergarten mit den wichtigsten sechs Fachbereichen

Weitere Hinweise zu Angeboten im Kindergarten

- 👉 Betreuungsangebote
- 👉 Schulpsychologischer Dienst, Logopädie, Therapieangebote, Deutsch als Zweitsprache



## Fragen und Antworten



**Herzlichen Dank!**  
**Viel Freude und Erfolg!**  
**Ihre Schule Rapperswil-Jona**



Die Folien sind auf der Homepage verfügbar:  
[www.schule.rapperswil-jona.ch/news](http://www.schule.rapperswil-jona.ch/news)